

KVT80 | 分割式ケーブルグランド

大型コネクタ付きケーブル用・取付穴サイズM80・保護等級IP54/ULタイプ12



KVT80は、コネクタ付きのケーブルを挿入できる分割式ケーブルグランドで、IP54でシールされます。

サイズに応じて、外径1~35mmのケーブルが挿入できます。複数のマルチグロメットを使用して、1個のケーブルグランドに最大24本のケーブルを挿入することができます。

二つのパーツをネジ留めすることで、ケーブルグロメットに十分な圧力がかかり、配線ケーブルのストレインリリーフ効果が非常に高くなります。

背面のクランプエレメントにより、このシステムは1.5~10mmの壁の厚さに対応しています。壁掛け用の平型ガスケットを同梱しています。

KVT80を板金に取付ける際には、以下のトルク値を推奨します。

板厚1.5 mm=1Nm、板厚2~10mm=1.5 Nm

IP54

UL TYPE
12

C
UL
US

RIA

HL3
EN 45545-2

ECOLAB
certified



RoHS
compliant

REACH
COMPLIANCE

Made in
Germany

仕様

IP 保護等級 (EN 60529)	IP54
ULタイプ (UL 50E)	UL Type 12
材質	ポリカーボネイト
難燃性クラス	UL-94-V0、自己消火性
温度	-30 C° ~ 100 C°
特性	シリコンフリー、ハロゲンフリー
取付型式	ネジ留め

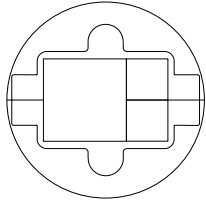
特長とメリット

- コネクタ付き & 無しのケーブル配線
- コネクタ付きケーブルの保証持続
- 改造・修理やメンテナンスが迅速かつ簡単
- 高密度配線と豊富なグロメットによる多彩な組合せ
- 正面からの簡単な組立て・分解
- EN 62444に準拠したストレインリリーフ機能

製品タイプとサイズ

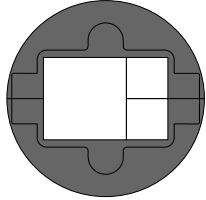
KVT 80 6 gy	部品番号 EAN 梱包単位 ケーブル数 最大ケーブル径 カラー 外径	45237 4251269311376 1 24 17 mm グレー (RAL 7035に類似) 100 mm	取付高 メートル規格取付穴 カットアウト丸穴 適合グロメット	16 mm M80 80 mm 6 x KT スモール
--------------------	--	---	---	--

KVT 80 6 bk	部品番号 EAN 梱包単位 ケーブル数 最大ケーブル径 カラー 外径	45238 4251269311383 1 24 17 mm ブラック 100 mm	取付高 メートル規格取付穴 カットアウト丸穴 適合グロメット	16 mm M80 80 mm 6 x KT スモール
--------------------	--	--	---	--

KVT 80|3 gy

部品番号 **45236**
EAN **4251269311369**
梱包単位 **1**
ケーブル数 **9**
最大ケーブル径 **35 mm**
カラー **グレー(RAL 7035に類似)**
外径 **100 mm**

取付高 **16 mm**
メートル規格取付穴 **M80**
カットアウト丸穴 **80 mm**
適合グロメット **2 x KT スモール**
1 x KT ラージ

KVT 80|3 bk

部品番号 **45239**
EAN **4251269311390**
梱包単位 **1**
ケーブル数 **9**
最大ケーブル径 **35 mm**
カラー **ブラック**
外径 **100 mm**

取付高 **16 mm**
メートル規格取付穴 **M80**
カットアウト丸穴 **80 mm**
適合グロメット **2 x KT スモール**
1 x KT ラージ

icotek[®]
smart cable management